

Кубанский календарь за 1915г.

Skaneeringud leitud saidilt kubangenealogy.ucoz.ru
(tiitellehte ei olnud)



Кубанский Календарь

1915г.

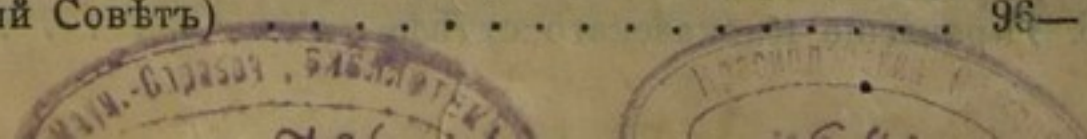
к/р 059
к-88

ОГЛАВЛЕНІЕ.

1988209

	Стр.
Кубанскій Императорскій домъ	1— 2
Поминутные дни	3—
и мясоостія, сплошныя седмицы, дни поминоренія, пятидесятые праздники и нѣкоторыхъ святыхъ въ г.	4— 5
въ которые не совершаются браки и погребенія усопшихъ	6—
5. Кавалерскіе праздники	6—
6. Пасхальная таблица, показывающая, въ какіе дни будетъ Пасха и переходящіе праздники, мясоѣды, посты съ 1915 г. по 1927 годъ	7—
7. Времячисленія и астрономическія свѣдѣнія	8—13
8. Сравнительная таблица времени	14—15
9. Восхожденіе и захожденіе солнца въ г. Екатеринодарѣ	16—17
10. Таблица для провѣрки часовъ по солнцу	18—
11. Географическое положеніе (широта, долгота) нѣкоторыхъ мѣстъ Кубанской области и Черноморской губ.	19—28
12. Краткія свѣдѣнія по метеорологіи, какъ предугадывать по- году вообще и по народнымъ примѣтамъ	29—31
13. Народныя примѣты объ урожаѣ по временамъ года и по разнымъ явленіямъ природы	31—32
14. Метеорологія (воздуховѣдѣніе)	32—33
15. Предсказанія календаря графа Брежса на 1915 г.	34—
16. Научныя примѣты о погодѣ	34—35
17. Свѣдѣнія о затменіяхъ	36—
18. Указатель чиселъ мѣсяца по днямъ недѣли въ 1915 г.	37—
19. Мѣсяцесловъ православнаго исповѣданія	39—62
20. Римско-католическій и Лютеранскій календарь на 1915 г.	63—65
21. Армяно-григоріанскій календарь на 1915 г.	65—68
22. Магометанскій календарь на 1915 г. по магометански на 1333—1334 г. Гиджръ	69—
23. Еврейскій календарь на 1915 г. по еврейски на 5675—5676гг.	70—
24. Исчисленіе времени стѣ нѣкоторыхъ важнѣйшихъ событій исторіи	71—
25. Хронологическія свѣдѣнія о правителяхъ Русскаго госу- дарства	71—73
26. Алфавитный списокъ святыхъ, упомянутыхъ въ мѣсяце- словѣ православнаго исповѣданія	73—88
27. Государства земного шара государи и правители	89—90
28. Численность славянскаго племени къ концу 1906 г.	91—
29. Краткія статистическія данныя о Россіи	91—93
30. Преобладающія народности въ губерніяхъ и областяхъ	93—94
31. Сравнительныя данныя объ арміи и флотѣ	94—
32. Финансы: государственные доходы и расходы, внѣшняя тор- говля, пути сообщенія	95—
33. Главное управленіе Россіи (Государственная Дума, Госу- дарственный Совѣтъ)	96—

890357



122. Екатериновдарское отдѣленіе Русскаго для виѣшной говли банка	
123. Екатериновдарское отдѣленіе Азовско-Донскаго коммерческаго банка	
124. Ейское отдѣленіе Азовско-Донскаго коммерческаго банка	
125. Кавказское отдѣленіе крестьянскаго поземельнаго банка	
126. Екатериновдарскій городской общественный банкъ	152—
127. Екатериновдарское отдѣленіе русскаго торгово-промышленнаго банка	153—
128. Екатериновдарское отдѣленіе Русско-Азіатскаго банка	153—
129. Екатериновдарское отдѣленіе Волжско-Камскаго коммерческаго банка	153—
130. Екатериновдарское общество взаимнаго кредита	153—154
131. Екатериновдарское второе общество взаимнаго кредита	154—
132. Общество взаимнаго кредита приказчиковъ города Екатериновдара	154—
133. Кубанское общество взаимнаго кредита табаководовъ	154—
134. Взаимный кредитъ Кубанскихъ казаковъ	154—
135. Кубанскій центральный союзъ учрежденій мелкаго кредита	154—155
136. Управление акцизными сборами Кубанской области и Черноморской губ. въ городѣ Екатериновдарѣ	155—157
137. Ейская таможня	157—
138. Темрюкская таможенная застава	157—
139. Анапская таможенная застава	157—
140. Ахтарская таможенная застава	157—
141. Таманскій таможенный постъ	158—
142. Кубанско-Терскій переселенческій подрайонъ	158—
143. Черноморско-Кубанское управление земледѣлія и государственныхъ имуществъ	158—159
144. Екатериновдарское городское управление	159—160
145. Ейское	161—
146. Темрюкское	161—
147. Анапское	161—162
148. Армавирское	162—
149. Майкопское	162—163
150. Правленіе женскаго благотворительнаго общества	163—
151. " Екатериновдарскаго благотворительнаго общества	164—
152. " общества вспомошествованія нуждающимся ученикамъ Екатериновдар. муж. гимназіи	164—
153. Кубанское О-во вспомошествованія учащимся	164—
154. Правленіе О-ва взаимнаго вспомошествованія учащимъ и учившимъ въ начальныхъ училищахъ Кубанской обл. и Черноморской губерніи	164—
155. Правленіе Императорскаго Общества спасанія на водахъ	164—
156. Правленіе Кубанскаго исправительнаго пріюта	165—
157. Правленіе Попечительн. Об-ва о домѣ трудолюбія	165—
158. Общество любителей изученія Кубанской области	165—166
159. Кубанское поощрительное скаковое общество	166—
160. Кубанское Александро-Невское религиозно-просвѣтительное братство	166—
161. Кубанское мѣстное управление Краснаго Креста	166—
162. Кубанская Община сестеръ милосердія	166—

163. Кубанское общество братской помощи искалеченнымъ воинамъ	166—
164. Общество взаимнаго вспомошествованія приказчиковъ	167—
165. Кубанское отдѣленіе Россійскаго О-ва покровительства животнымъ	167—
166. Кубанскій отдѣлъ Императорскаго Россійскаго Общества Сельско-хозяйствен. птицеводства	167—
167. Частныя об-ва образованія	167—168
168. Почтово-телеграфное вѣдомство	168—173
169. Личный составъ высшихъ агентовъ управленія Владикавказская желѣзная дорога	173—177
170. Личный составъ высшихъ агентовъ Ейской желѣзной дороги	177—178
171. Черноморско Кубанская желѣзная дорога	178—
172. Армавирь-Туапсинская желѣзная дорога	178—179
173. Водные пути	179—180
174. Учебныя заведенія а) среднія	180—195
175. " " б) низшія	196—200
176. Екатериновдарскія городскія публичныя бібліотеки	200—201
177. Ставропольское дворянское депутатское собраніе	201—
178. Общество вспомошествованія учащимся Екатериновдарскаго Коммерческаго училища	201—
179. Духовное вѣдомство	202—209
180. Списокъ ярмаркамъ, существующимъ въ Кубанской области	210—213
181. Торгово-промышленныя заведенія области: Екатериновд. отд.	214—223
182. " " " Таманскаго "	223—250
183. " " " Ейскаго "	250—272
184. " " " Кавказскаго "	272—292
185. " " " Лабинскаго "	292—318
186. " " " Майкопскаго "	318—327
187. " " " Баталпашин. "	328—334
188. Дирекція народныхъ училищъ	335—
189. Начальныя учебныя заведенія, подвѣдомственныя Дирекціи	335—339
190. Подвѣд. Инспекторамъ Народ. уч. I района	339—345
191. " " " " II "	345—350
192. " " " " III "	350—356
193. " " " " IV "	357—362
194. " " " " V "	362—367
195. " " " " VI "	367—373
196. " " " " VII "	373—382
197. " " " " VIII "	382—388
198. " " " " IX "	388—393
199. " " " " X "	393—398
200. Списокъ населенныхъ мѣстъ и крест. земельн. товар. по отдѣламъ	399—426
201. Списокъ населенныхъ мѣстъ въ алфавитномъ порядкѣ	427—561
202. Списокъ крестьян. земельн. тов. въ алфавит. порядкѣ	563—598
203. Пути сообщенія: а) алфавитный списокъ желѣзн. дорогъ	599—602
б) Поверстное разстояніе между станціями желѣзныхъ дорогъ	602—624
в) Необходимыя свѣдѣнія изъ общаго устава желѣзныхъ дорогъ	625—631

69) *Хоначевское хуторское.*
Завѣд. Алексѣй Михайловичъ *Бабкинъ.*

70) *Черниговское хуторск.*
Завѣд. Николай Савельевъ. *Рыдько.*

71) *Чохракское хуторское.*
Завѣд. Василиій Яковлевиъ *Коженовскій.*

72) *Ярославское ст. женск.*
Завѣд. Вѣра Яковлевна *Кучина,*
законоучитель св. Алексѣй *Куликъ,*
учаш: Екатерина Михайловна *Нибандрина,* Евдокія Николаевна *Миная.*

73) *Ярославское иногородн.*
Завѣд. Василиій Ивановичъ *Макушевъ,* законоуч. св. Алексѣй *Куликъ,* уч-ца Анна Евфимовна *Пананова.*

74) *2 е иног, Бѣлорыченское.*
Завѣд. уч. Марія Николаевна *Барчукова,* законоуч. св. Митрофанъ *Ивановъ.*

75) *Тульское станич.* Зав.
уч. Гуліанія Михайловна *Александрко,* законоуч. св. Викторъ *Покровский.*

5-й РАІОНЪ.

Баталпашинскій отдѣль.

Казенное 2-хъ классное по положенію 1867 года.

1) *Баталпашинское.* Смотритель Коз Сем. *Шрамъ,* законоучит. св. Пет Дм. *Федоровъ,* уч ля: Фед. Сп. *Бугаевъ,* Ст. Пет. *Ларионовъ,* Вас. Ксен. *Сѣрковъ,* и Фед. Прох. *Остроуховъ.*

Сельскія нормальныя по положенію 1883 года.

1. *Учкуланское 2-хъ классн.*
Почетный блюстит. Зам. *Айбазовъ,* см-тель Ил. Маг. *Байрамуковъ,* уч-ля: Ал. Вас. *Борисенко,* и Коз. Як. *Суруновъ,* вѣро-тель Хад. Рам. *Щидаковъ* (маг.), мастеръ Ив. Тим. *Колгановъ.*

2. *Хурзукское 2-хъ классн.*
Смо-тель Тах. Шаг. *Биджиевъ,* зав. Мих. Ив. *Харлановъ,* вѣро-учит. Куб. Бат. *Касаевъ,* и Мус. *Байрамуковъ* (маг.), уч-ля: Мих. Ив. *Киселевъ,* и Фед. Фед. *Фисенко.*

3. *Атажукинское.* Поч. бл. Як. Хач. *Кардановъ,* вѣр-тель Яхья Амин. *Чанаровъ* (маг.), зав. Ем. Ив. *Яблонскій.*

4. *Бибердовское.* Поч. блюст. Сол. Ахм. *Кульбековъ,* зав. Кон. Вас. *Парадиевъ,* и вѣр. Таус. Зик. *Табуловъ* (маг.).

5. *Георгиевско - Осетинское*
2 хъ кл. Зав. Ал. Дм. *Иванченко,* закон-тель св. Іос. Мих. *Гагкаевъ* (осетинъ), уч-ля: Пав. Анд. *Тарановъ,* Як. Вас. *Черный* и Георг. Мар. *Сайко.*

6. *Георгиевско Осетинское женское.* Зак-тель св. Іос. Мих. *Гагкаевъ,* (осетинъ), зав. Ан. Мих. *Зубенко.*

7. *Джегутинское* Поч. бл. Хыб. *Карабатыровичъ,* зав. Ив. Фед. *Поповъ,* и вѣр. Хас. Таул. *Аппоевъ.*

8. *Докшукское.* Поч. блюст. Ибр. Хад. *Гедыгушевъ,* зав. Ал. Пар. *Бурляевъ,* и вѣр. Айса Исм. *Какуншевъ.*

9. *Дударуковское.* Поч. бл. Ал. Дм. *Синеоковъ,* зав. Ан. Кор. *ниенко* и вѣр. Айса Исм. *Какуншевъ.*

10. *Каменноостское.* Поч. бл. Навбъ *Казиевъ,* зав. Тат. Гав. *Ярошева* и вѣр. Хад. Бек. *Баташевъ* (маг.).

11. *Картъ-Джюртское.* Поч. бл. Шам. А. *Гаджиевъ,* зав. Имму. *Щуг. Хубиевъ* и вѣр. Шаг. Ис. *Гузевъ.*

12. *Картъ-Джюртское 2-4.*
Зав. Маг. Тахмуд. *Хасановъ.*

13. *Касаевское.* Поч. блюст. Хад. Саер. *Сидаковъ,* зав. Ст. Фед. *Земцовъ* и вѣр. Джемалудинъ *Шемурловъ* (маг.).

14. *Клычевское.* Поч. блюст. Якутъ *Шеужиевъ,* зав. Ан. Ст. *Ткачевъ,* и вѣр. Кум. Ал. *Пшмаговъ.*

15. *Кувинское.* Поч. бл. Маг. Фат. *Дарминовъ,* зав. Фед. Пав. *Лаврентьевъ* и вѣр. Маг. Маг. *Растовъ* (маг.).

16) *Лоовско - Зеленчукское.*
Поч. бл. Мус. Шах. *Лоовъ,* зав. Ив. *Каменнобродскій.*
и вѣр. Ахметъ Чтаут. *Саитовъ.*

17. *Ловско Кубанское.* Зав. Ст. Трофим. *Юхинъ* и вѣроуч. Ауб. Ахм. *Аслануковъ* (маг.).

18. *Мансуровское.* Поч. бл. Ив. Вас. *Мамонтовъ,* зав. Маг. Ауб. *Санглибаевъ* и вѣр. Абул. *Исманл. Карасовъ* (маг.).

19. *Маринское,* Поч. бл. Хад. Хус. Мус. *Гочиевъ* зав. Хаз. Маг. *Халиловъ* и вѣр. Азр. Али *Аслановъ-Ханаевъ.* (маг.)

20. *Нижне - Тебердинское*
Поч. бл. Маг. Кар. *Костоновъ* зав. Тембекъ, Асл. *Баташевъ* и вѣр. Маг. Хавр. *Килимготовъ* (маг.)

21. *Тазартуковское.* Поч. бл. Ив. Ник. *Ньмковъ,* зав. Кучукъ Хад. Сад. *Чанаровъ* и вѣр. Амиръ Таг. *Хабекировъ* (маг.).

22) *Тебердинское.* Поч. бл. Исм. Якуб. *Акбаевъ,* зав. Ив. Ив. *Рябытъ,* уч. Саидъ Маг. *Халиловъ* и вѣр. Шоганбъ Ток. *Акбаевъ* (маг.).

23) *Тахтамышевское.* Поч. бл. Маг. Довл. Григ. *Султанъ,* завѣд. Бей-Мур.-Век. Мурзов. *Сунжевъ* и вѣр. Юсупъ Барслик. *Сейтековъ* (маг.).

24) *Ураковское.* Поч. блюстит. Ив. Андр. *Барановъ,* зав. Ив. Тит. *Карасевъ* и вѣр. Рамаз. Осман. *Эдыковъ* (маг.).

26) *Хусси-Кардоникское.* Почет. блюст. Христ. Владим. *Бедросовъ* и зав. Мартъ Карл. *Пыдеръ.*

27) *Хазандуковское.* Поч. бл. Куч. Ахм. *Тлюняевъ,* зав. Умаръ Ам. *Чанаровъ* и вѣр. Таз. Сал. *Адзиновъ* (маг.)

28) *Хумаринское.* Поч. блюст. Ибр. Шам. *Джегутановъ,* завѣд. Асх. Машал. *Мардовъ* и вѣр. Нас. Курм. *Алиевъ* (маг.)

29) *Шахъ-Иреевское.* Поч. бл. насл. Ив. Вас. *Ланина,* зав. Андр. Ник. *Барковский* и вѣр. Саидъ Саг. *Тлисовъ* (маг.)

30) *Эрсаконское.* Поч. бл. Вас. Тимоф. *Мазаевъ,* зав. Давл. Темб. *Тамбиевъ* и вѣр. Эредж. Юсуф. *Кабардаевъ* (маг.)

Приходское училище по положенію 1828 года.

1) *Баталпашинское 1 кл.* Поч. бл. Григ. Алек. *Морозовъ,* завѣд. Пет. Игн. *Туровъ,* уч. Евд. Афан. *Турова* и Пав. Павлов. *Подрубаповъ.*

Станичныя 2-хъ классныя учил.
А. Общественныя.

1) *Баталпашинское жен.* Зав. Нина Гавр. *Зеленская,* зак. св. Пет. Дмитр. *Федоровъ,* уч.: Евген. Алек. *Диденко,* Мар. Андр. *Канаграй,* Ан. Ал. *Матвѣева* Пр. Дм. *Синькова,* руководѣлія Ел. Ник. *Лякишева.*

2) *Бекшевское.* Поч. бл. Зах. Вас. *Савенко,* зав. Григ. Осип. *Мозалевскій,* закон. св. Іоаннъ Кон. т. *Розовъ,* учит.: Влад. Иван. *Крыловъ* Ив. Иван. *Разсолъ,* Дан. Ст. *Лрудиевъ,* Игн. Степ. *Пуллинъ,* Неон. Никиф. *Иванова,* Сер. Алек. *Оленева* и Михаилъ Васильев. *Кучеровъ.*

3) *Бѣломечетское.* Почет. бл. Мопс. Никол. *Алейниковъ,* завѣд. Евф. Адам. *Колна,* закон священ. Як. Георг. *Дмитриевъ,* учит.: Дм. Степ. *Семеновъ* Евф. Андр. *Гуцъ,* Фед. Тарас. *Чертковъ,* Андр. Георг.

ский, завѣд. Неонила Георг. Голубинская.

3) *Джеионаско-Еврейское*. Поч. бл. Шимъ Раб. *Разиловъ*, завѣд. Лавр. Афан. *Павленковъ* и закон. Давидъ Пинхеев. *Ашуровъ* (вѣр. иудейскаго).

4) *Соколовское хуторское*. Зав. Мир. Федор. *Жуковъ*.

5) *Краморовское хуторское*. Зав. Ал. Дм. *Дьяченко*.

6) *Чухракское хуторское*. Зав. Георг. Мих. *Звяшиъ*.

7) *Спокойное станичное I кл.* Поч. бл. Ив. Яковл. *Бородинъ* зав. Ник. Федор. *Комиссаровъ*, закон. св. Алекс Иван. *Бубновъ* и учит. Вен. Никиф. *Бенедиктовъ*.

8) *Хуссы-Кардоникское*. Почетн. блюст. Христоф. Владим. *Бедросовъ*, и завѣд. Мартъ Карловичъ *Пыдеръ*.

9) *Батамашинское стан. I-е I кл.* Завѣд. Владим. Капит. *Косякинъ*, учит. Никиф. Вас. *Кучеровъ* Бор. Агѣев. *Юрченко* и Мар. Фил. *Куличковская*.

10) *Георгиевско-Осетинское жен.* Поч. блюст. Мих Федор. *Фардзиловъ*, законоуч. св. Иос Михайлов. *Гагкаевъ* и завѣд. Анна Мих. *Зубенко*.

11) *Маршинское частное*. Завѣд. Мар. Ник. *Зеленецкая*.

12) *Отрадное*. Завѣд. Дмитрій Иван. *Харлановъ*, законоуч. священ. Леон. Иосиф. *Троицкий* и уч. Вѣра Аг. *Жукова*.

13) *Марухское* Почетн. блюст. Иванъ Давидов. *Арабаевъ*, завѣд. Мих. Яковл. *Кобылкинъ*, зак. св. Діон. *Колковъ*.

14) *Ермолоское хут.* Поч. бл. Фед. Макар. *Черниковъ* и зав. Гав. Зах. *Пальшаковъ*.

15) *Джазлыкское*. Поч. бл. Сад. Осм. *Батчаевъ* и завѣд. Пав. Вас. *Мельниковъ*.

16) *Даутское*. Поч бл. Наибъ Адык. *Кочкаровъ*, завѣд. Илья Ив. *Едишеровъ* и вѣроуч. Абд. Шам. *Кикишевъ* (маг.)

Благотворительныя:

1) *Бѣломечетское жен.* Завѣд. Антон. Петр. *Семенова* законоуч. св. Як. Георг. *Дмитриевъ* и учит. Мар. Ив. *Фомина*.

2) *Воровскольское жен.* Поч. блюст. Евд. Емельян. *Осикина*, зав. Анна Исаак. *Мещевская*, законоуч. св. Ник. Авраам. *Кравченко*, учит. Анна Вячесл. *Лисевницкая* и Анна Ем. *Подсадная*.

3) *Удобное жен* Почетн. блюст. Ив. Филип. *Дмитриевъ*, завѣдующий Антон. Митроф. *Скиба*, законоуч. св. Фед. Аким *Березовский* и уч. Ан. Кондр. *Алещенко*.

Колонійскія:

1) *Марухо Эстонское*. Поч. бл. Юлій Мих. *Радикъ*, завѣд. Мих. Адовичъ *Ауманъ*, онъ же и законоучит.

Лабинскій отдѣлъ.

Станичныя 2-хъ классныя:

1) *Ахметовское*. Почетн. блюст. Сем. Павл *Медведевъ*, завѣд. Ник. Иван. *Мельниковъ*, зак. св. Феоп. Иван. *Акимовъ*, учит.: Вас. Андр. *Мирошниченко*, Ал. Евгр. *Глушкова*, Серг Георгіев. *Глушковъ* и Алекс. Петров. *Семеновъ* гимн. Ем. *Лычевъ*.

2) *Безстрашное*. Почетн. блюст. Фил. Митроф. *Харлановъ*, завѣд. Алекс. Тар *Мужелевский*, закон. св. Серг. Алексан. *Крастилевский*, учит.: Вас. Никол *Бульба*. Иванъ Мих. *Ромащенко* и Феодос. Наум. *Мемонова*, пѣнія Петръ Евфимов. *Сумцовъ* и гимнастики Иванъ *Сумцовъ*

3) *Надежное* Почетн. блюст. Андр. Иванов *Артельный*, завѣд. Вас. Георг. *Жельзковский*, закон. св. Пет. Дмитр *Тутовъ*, учителя: Яковъ Федор. *Снесивцевъ*, Стефанъ Иван. *Мамонтовъ*, Зах. Максимъ. *Кулиничъ* и Алекс. Никол. *Никитинъ*.

Станичныя одноклассныя.

1) *Ахметовское*. Почетн. блюст. Григ. Иллар. *Сюфановъ*, зав. Мих. Григ. *Муляръ* и зак. св. Феопел. *Акимовъ*.

2) *Надежное станичное женск.* Почетн. блюст. Параск. Ром. *Снесивцева*, зав. Елиз. Иосиф *Гагкаева* и законоуч. священ. Петръ Дмитріев. *Тутовъ*.

3) *Подюрное Восточное*. Зав. Ив. Павл *Юрченко* и законоуч. священ. Гр. *Рождественский*.

4) *Подюрное Западное*. Завѣд. Ив. Дм. *Хвостовъ*.

5) *Малотетинское хуторск.* Зав. Ал. Ив. *Завгородній*.

6) *Подюрно-Синюхинское хут.* Поч. блюст. Степ. Алекс. *Ищенко*, завѣд. Илья Иван. *Никитинъ*.

4) *Отважное*. Поч. блюст. Ал. Мх. *Ромащенко*, завѣд. Алек. Фил. *Богдановъ*, законоуч. св. Фед. Федор. *Войниковский*, учит.: Влад. Яковл. *Войниковъ*, Алек. Харит *Оберемовъ*, Мех. Иван. *Грушинъ*, Варв. Георг. *Аксенова*, Григ. Мих. *Баталовъ*, пѣн. Алекс. *Бугаевъ*, гимн. Матв. *Сорыль*.

5) *Подюрное*. Поч. блюст. Мих. Яковл. *Голубовъ*, зав. Петръ Иван *Юванко*, законоуч. священ. Григ. *Рождественский*, учит.: Илья Ем. *Артюхъ*, Провоф. Лазарев *Черниковъ*, Васил. Вас. *Тулеевъ*, Пелагея Тарас. *Черникова* и Нина Михайловна *Селина*, гимнастики Тр. Фимъ *Найда*.

6-й РАІОНЪ.

Ейскій отдѣлъ.

Двухклассное казенное по уставу 1867 года.

1) *Уманское*. Смотрит. Захаръ Яковлевичъ *Лавровский*, законоуч. священ. о. Дмитрій *Покровский*, учителя Троф. Георг. *Мироновъ*, Тимофей Петров. *Ананьевъ*, учительница Анаст. Авраам *Павлюченко*, Дмит. Петр. *Сабининъ* Стефан. Васильев. *Лонухъ*.

Двухклассныя станичныя.

1) *Должанское*. Завѣдыв. Пет. Анд. *Суяровъ*, зак. священ. о. Тимофей *Лисенко*, учителя: Григ. Ив. *Битюковъ*, учит. парал. отд. Вас. Яковлев. *Горбатенко*, учитель гимнастики Ив. Игнатъев *Шамшура*, учит-цы: Ксен. Никифор *Суярова* и Анаст. Яковлев. *Лакно*.

2) *Кисляковское*. Почетн. блюст. онъ же и законоучитель священ. Михаилъ *Орлинскій*, завѣд. Василій Андр. *Неглядъ*, уч-ля: Зах. Вас. *Николаенко*, Григ. Ив. *Гришко*, Нав. Михайл. *Каракозовъ*, учит-цы:

Марія Николаев. *Гришко*, Екатер. Ник. *Каменская* и Валент. Петров. *Москалева*

3) *Конеловское „Александровское“* Почетн. блюстит. Ив. Тимофеев. *Стасенко*, законоучитель священ. о. Аван. *Рудневъ*, завѣдывающій Алек. Семенов *Маткинъ*, учителя: Викт. Ив. *Богомоловъ*. Ив. Ив. *Росликъ*, Сер. Наум. *Молотилинъ*, Феод. Степан. *Андросъ*, Сем. Дмитр. *Полежаевъ*, Анд. Никит. *Лопата*, учит-ца Алек. Артем. *Ашранова*.

4) *Крыловское Влад. ж. д.* Завѣд. Иванъ Мат. *Мышковъ*, закон. о. Пав. *Бабешко*, уч-ля: Евг. Петр. *Борисовъ*. Вас. *Сохоцкий*, Макс. *Московой*, уч-ца Алек. *Собольцева*.

5) *Кущевское „Александровское“* Почетный блюстителъ Кон. Харитон. *Прилинской*, законоучитель священ. о. П. *Делцинъ*, учитель Вас. Георг. *Журавель*, завѣдывающій Евген. Евтихiev. *Манило*, уч. Андр. Никиф. *Шамро*, Феодоръ Семен. *Шрамко*, Викторъ Васил. *Брага*.

6) *Новодеревянковское „Александровское“*. Почетн. блюст. Моис.

77) *Ставропольской станицы.*
Завѣд. пр. и. д. Пр. Діам. *Роскич*,
законоуч. (вакансія), унит. *Сергій*
Поновъ.

79) *Сверское ст. мужск.*
Завѣд. Николай *Мако*, Кучмій, за-
коноучит. свщ. *Елзій Царевскій*,
учительницы: *Рѣра Покровская*,
Люд. *Ив. Ладинская.*

80) *Старо-Бжеголавское*
адмъ Завѣд. *Иванъ Льв. Пирь-*
Кутерскій, законоуч. (вакансія).

81) *Сверское ст. женское.*
Завѣд. *Анна Дмитр. Константи-*
нова, законоучит. свщ. *Елзій Ца-*
ревскій.

82) *Сверское ином. сммъ.*
Завѣд. *Вл. Павлов. Смирновъ*, за-

коноуч. повд. *Андр. Аф. Бардинскій*,
учительница *Анна Фел. Ст-*
ловская.

83) *Убинское ст. мужское.*
Завѣд. *Иванъ Евф. Астаповъ*, за-
коноучит. свщ. *Аркадій Доброволь-*
скій.

84) *Судзальское станицинское*
польскій, зак. (вакансія). *Митро-*
фанъ.

85) *Хатынское хуторское.*
Завѣд. *Евдокимъ Фед. Каваринъ*
законоуч. онъ-же.

86) *Шабано-Тхаманское*
сельск. Завѣд. *Матвій Петровичъ*
Тихоненко, законоуч. свщ. *Иванъ*
Листопадовъ.



СПИСОКЪ

НАСЕЛЕННЫХЪ МѢСТЪ Куб. обл. по отдѣламъ.
Екатеринодарскій отдѣлъ.

Въ назвіе населенныхъ мѣстъ, въ скобкахъ свои самостоятельныя управленія, число дворовъ и число душъ обоего пола къ 1-му сентября 1914 года.

Въ назвіе населенныхъ мѣстъ, не выходящихъ своихъ управленій, находящихъ на себя, а именно, число дворовъ и душъ обоего пола.

Поселенія казачьи.

Ст. *Азовская* 548 дв. и 3607 душъ
 „ *Бакинская* 811 дв. и 4240 душъ
 „ *Бейбутовская* 1222 дв. и 10783 души
 „ *Васюринск.* 1591 дв. и 12500 душъ
 „ *Ворожежск.* 1005 дв. 7882 души
 „ *Восточная* (бывш. хут. *Ладожскій*)
 404 дв. и 2122 души
 „ *Георгіе-Афинск.* 886 дв. и 5507 душъ
 „ *Дербентская* 178 дв. и 1754 души
 „ *Дивенка* 1610 дв. и 12554 души
 „ *Елисаветинск.* 1240 дв. и 9211 д.
 „ *Ильская* 1270 дв. и 11966 душъ
 „ *Кадузская* 607 дв. и 5184 души
 „ *Киривильская* 1054 дв. и 10122 д.
 „ *Ключевая* 805 дв. 2687 душъ
 „ *Кутинская* 292 дв. и 2174 души
 „ *Кривостан* (бывш. хут. *Смолен-*
скій) 287 дв. и 1868 душъ
 „ *Ладожская* 1700 дв. и 12114 душъ
 „ *Марганская* 520 дв. и 4541 душа
 „ *Марьянская* 1659 дв. и 12565 душъ
 Ст. *Марьянскій* 239 дв. и 1871 душа
 Ст. *Новодмитрев.* 675 дв. и 5208 душъ
 „ *Новотитаровск.* 2022 дв. и 16845 д.
 „ *Нововедичковск.* 1438 дв. и 11317 д.
 Ст. *Новосударовск.* 874 дв. и 2743 д.
 Ст. *Панковская* 1212 дв. и 18953 д.
 „ *Пензильская* 485 дв. и 4011 душъ
 „ *Раздольная* (бывш. хут. *Правадич-*
скій) 608 дв. и 6882 души
 „ *Рязанская* 1177 дв. и 9697 душъ
 „ *Саратовская* 556 дв. и 4318 душъ
 „ *Смоленская* 630 дв. и 5403 души
 „ *Сверская* 1048 дв. и 10029 душъ
 „ *Ставропольск.* 171 дв. и 1416 душъ
 „ *Старокорювск.* 1650 дв. и 11905 д.

Хут. *Мозько* 13 дв. и 137 д.

„ *Кочеты* 3 и 15 дв. и 1081 д.
 „ *Кочеты* 2-е 35 дв. и 162 д.

{ *Копарскій* 44 дв. и 287 д.
 „ *Коваленко* 11 дв. и 95 д.
Покровскій жен. монаст. 159 д.

„ *Бейбутовск.* 1-й 211 д. 1507 д.
 (М-ко *Александрскій Горакій*
Ключъ 364 дв. и 1289 д.

Колонія Гнаду 85 дв. и 490 д.

Хут. *Бейбутовск.* 2-й 209 дв.
 и 1092 души.

„ 1-е *Кочеты* 153 двора и
 1100 душъ.

№№ по порядку.	Название населенных мѣсть, имѣющихъ свои самостоятельныя управления, число дворовъ и число душъ обоого пола къ 1-му сентября 1914 года.	Название населенныхъ мѣсть, имѣющихъ своихъ управлений, находящ. на собств. землѣ, число дворовъ и душъ обоого пола.	Название населенныхъ мѣсть, имѣющихъ свои самостоятельныя управления, число дворовъ и число душъ обоого пола къ 1-му сентября 1914 года.	Название населенныхъ мѣсть, не имѣющихъ своихъ управлений, находящ. на собств. землѣ, число дворовъ и душъ обоого пола.
19	„ Дондуковская 1296 дв. и 12074 д.			
20	„ Имеретинская 500 дв. и 3128 д.			
21	„ Кабардинская 322 дв. и 2218 д.			
22	„ Каменноостская 165 дв. и 1030 д.			
23	„ Келермесская 1235 дв. и 8140 д.			
24	„ Князс.-Михайловская 352 двор. и 2820 д. (быв. Михайловскій хут.)			
25	„ Костромская 1585 дв. и 11801 д.			
56	„ Кубанская 440 дв. и 3150 д.			
27	Хут. Кубанскій 157 дв. и 811 д.			
28	Стан. Кужорская 895 дв. и 10357 д.			
29	„ Курджицкая 498 дв. и 3350 д.			
30	„ Линейная 358 дв. 2230 д.			
31	„ Махошевская 967 дв. и 6055 д.	Хут. Погуляевъ 37 дв. и 240 д.		
32	„ Некрасовская 1224 дв. и 9774 д.			
33	„ Нефтяная 291 дв. и 1893 д.			
34	„ Нижегородская 189 дв. и 1196 д.			
35	„ Новолабинская 889 дв. и 5845 д.			
36	„ Переправная 1012 дв. и 7121 д.			
37	„ Петропавловская 2650 двор. и 22114 д.			
38	„ Прусская 222 дв. и 1578 д.			
39	„ Псебайская 818 дв. и 5217 д.	Сел. Шедокъ 234 дв. и 1300 д.		
40	„ Самурская 314 дв. и 2144 д.	„ Бурное 8 дв. и 73 д.		
		„ Кушинка 28 дв. и 195 д.		
		„ Меретукъ 29 двор. и 194 д.		
		„ Режегъ 16 дв. и 107 д.		
		„ Тубы 51 дв. и 290 д.		
41	„ Пшехская 1087 дв. и 5827 д.			
42	„ Севастопольская 310 дв. и 2031 д.	Свято-Михайловская афонск. пустынь 4 дв. и 115 д.		
43	Хут. Скобелевскій 272 дв. и 1564 дв.	Хут. Вережкинъ 89 двор. и 499 д.		
44	Стан. Тверская 400 дв. и 2343 д.			
45	„ Темиргоевская 2282 дв. и 15150 д.	„ Хопачевъ 45 двор. и 318 д.		
46	„ Тенгинская 862 дв. и 6097 д.	„ Алексѣевскій 77 дв. и 482 д.		
47	„ Тульская 468 дв. и 2409 д.	„ Дальній 40 дв. и 226 д.		
48	„ Хадыжинская 322 дв. и 2447 д.	„ Хадыжинскій (Курнинъ) 56 дв. и 325 д.		
49	„ Хамкетинская 638 дв. и 4758 д.			
50	„ Ханская 1382 дв. и 8838 д.			
51	„ Царская 522 дв. и 3789 д.			
52	„ Черянговская 504 дв. и 2955 д.			
			Хут. Черный 369 дв. и 2564 д.	
			Стан. Ширванская 269 дв. и 2386 д.	
			„ Ярославская 1672 дв. и 12961 д.	
			Поселенія не казачьи.	
			Сел. Алексѣевское 126 дв. и 740 д.	
			Вол. Архиповская 223 дв. и 1489 д.	
			Сел. Баранчевское 80 дв. и 716 д.	
			Вол. Беноково 934 дв. и 5898 д.	
			Сел. Воронцово-Дашковское (быв. Царедарскій 1-й пос.) 192 дв. и 1050 д.	
			Вол. Елисаветопольск. 97 дв. и 907 д.	Сел. Гунайское 76 дв. и 528 д.
				„ Гойты 64 дв. и 440 д.
				„ Котловинное 29 двор. и 219 д.
				„ Перевальное 43 двора и 392 дв.
				Пос. Кунскія Поляны 37 дв. и 313 д.
			„ Княжеская 108 дв. и 744 д.	
			Сел. Леонтѣевское 83 дв. и 540 д.	
			Гор. Майкопъ 15763 дв. и 54442 д.	
			Вол. Мостовая 805 дв. и 4606 д.	
			„ Натырбово 1006 дв. и 6682 д.	
			Сел. Ново-Алѣксѣевское (быв. посел. Царе-Дарскій Малый) 117 двор. и 649 д.	
			Вол. Ново Константиновская 116 дв. и 1657 д.	
			Сел. Перумовское (быв. посел. Архангельскій) 25 дв. и 165 д.	
			Вол. Првхладная (быв. хут. Сахрай) 80 дв. и 638 д.	
			„ Сергѣевская 218 дв. и 3338 д.	
			„ Соленая 231 дв. и 784 д.	
			„ Темнолѣсская 119 дв. и 999 д.	
			„ Унароково 724 дв. и 4830 д.	
			„ Филипповская 681 дв. и 5598 д.	
			„ Царскій-Даръ 1058 дв. и 7607 д.	
			„ Штурбино 165 дв. и 1940 д.	
			Поселенія горскія.	
			Аулъ Бжедуховскій 376 дв. и 2215 д.	„ Лесецкій 13 дв. и 94 д.
			„ Блечепсинскій 651 дв. и 3973 д.	„ Игнатьевск. 14 дв. и 134 д.
			„ Джерокаевскій 223 дв. и 1496 д.	
			„ Егерухаевскій 399 дв. и 2398 д.	
			„ Кошехабльскій 469 дв. и 2858 д.	

Б а т а л п а ш и н с к и й о т д ѣ л ь .

№ по порядку	Название населенных мѣстъ, имѣющихъ свои самостоятельныя управления, число дворовъ и число душъ обоого пола къ 1-му сентября 1914 года.	Название населенныхъ мѣстъ, имѣющихъ своихъ управленій, находящ. на собств. землѣ, число дворовъ и душъ обоого пола.
Поселенія казачьи.		
1	Стан. Баталпагинская 2936 дв. и 19230 д.	
2	" Бекешевская 1651 дв. и 12322 д.	
3	" Бѣломечетская 721 и 6433 д.	
4	" Воровсколѣсская 1025 двор. и 7112 д.	Хут. Широкий 81 дв. и 510 д.
5	" Георгиевская (быв. хуторъ Бѣломечетскій) 382 дв. и 2011 д.	" Яманъ-Джаг. 41 д. и 249 д.
6	" Зеленчукская 1213 дв. и 7518 д.	
7	" Исправная 1100 дв. и 7450 д.	
8	" Кардоникская 1015 дв. и 6905 д.	
9	" Красногорская 252 дв. и 1645 д.	
10	" Невинномысская 1895 дв. и 15616 д.	" Бурсаковск. 49 дв. и 304 д.
		" Усть-Невинск. 50 д. 260 д.
11	" Отрадная 2203 дв. и 14546 д.	" Родниковск. 76 дв. и 391 д.
12	" Передовая 1108 дв. и 7797 д.	" Козинскій 30 дв. и 185 д.
13	" Преградная 700 дв. и 4258 д.	
14	Хут. Рощенскій 221 дв. и 1469 д.	Хут. Ново-Уруп. 108 дв. 782 д.
15	Стан. Спокойная 1450 дв. и 12615 д.	" Глубокий 20 дв. и 127 д.
16	" Сторожевая 894 дв. и 5759 д.	
17	" Суворовская 1584 дв. и 10495 д.	
18	" Усть-Джегутин. 774 дв. и 4667 д.	Сел. Кольцовск. 14 дв. и 73 д.
19	" Удобная 1372 дв. и 10619 д.	Хут Чухракъ 105 дв. и 742 д.
		" Зеленчукско-Мостовой 89 дв. и 391 д.
Поселенія не казачьи.		
20	Вол. Болославская 770 дв. и 9193 д.	
21	" Великокняжеск. 116 дв. и 1045 д.	Хут Александрод. 88 дв. 806 д.
22	Сел. Георгіе-Осетин. 412 дв. и 3052 д.	Пос. Братково } св. на д. 1914 г.
23	Вол. Гусаровская 173 дв. и 1168 душъ	Хут. Алейниковъ }
24	" Джегонаско-Еврейская 45 двор. 608 д.	
25	Вол. Ермоловская 127 дв. и 828 душъ	
26	Вол. Ивановская 665 дв. и 4824 души	
27	" Ивано-Сусановская 401 двор. и 2336 душъ, (бывш. Марухская вол.)	
28	" Казьминская 1566 дв. и 11354 д.	
29	вол. Ливооская 536 дв. и 3274 души	Пос. Братково 57 д. и 379 д.
		" Капуст.
		" Капуст. бал. 14 д. и 66 д.

Название населенныхъ мѣстъ, имѣющихъ свои самостоятельныя управления, число дворовъ и число душъ обоого пола къ 1-му сентября 1914 года.

Название населенныхъ мѣстъ, не имѣющихъ своихъ управленій, число дворовъ и число душъ обоого пола.

Сел. Марухо-Эстонск. 39 дв. и 229 д.
Ольгинск. 548 дв. и 4521 душа
Пантелеймоновск 219 дв. и 1044 д.
Рождественск. 211 дв. и 2031 д.
Хасаутъ-Греческ. 104 дв. и 698 д.

Пос. Хусы-Кардон 49 д. 294 д.

Поселенія горскія.

Аулъ Атажукинскій 362 дв. и 2869 д.
Атлескировскій 124 дв. и 951 д.
Бибердовскій 184 дв. и 1559 д.
Воронцово-Карач. 150 дв. и 828 д.
Даутскій 118 дв. и 903 души
Джазлыкскій 227 дв. и 1519 душъ
Джегутинскій 775 дв. и 4854 д.
Докшуковскій 125 дв. и 929 д.
Дударуковскій 277 дв. и 2058 д.
Егибоковскій 67 дв. и 494 душъ
Каменноосток 255 дв. и 1605 д.
Картъ-Джуртск. 776 дв. и 7039 д.
Касаевскій 277 дв. и 2152 души
Клычевской 200 дв. и 1611 душъ
Карамурзинск. 293 дв. и 1484 д.
Копоковскій 82 дв. и 545 душъ
Кувинскій 315 дв. и 2042 души
Кумско-Лоовск. 272 дв. и 2120 д.
Кургоковск. 155 дв. и 1004 д.
Лоовско-Зеленчук. 191 дв. и 1336 д.
Лоовско-Кубанск. 310 дв. и 2091 д.
Мансуровскій 236 дв. и 1338 д.
Маринскій 470 дв. и 3240 душъ
Нижне Тебердинск. (онъ-же Сентинскій) 169 дв. и 1379 душъ
Тебердинскій 370 дв. и 2732 д.
Тахтамышев. 420 дв. и 2778 душъ
Тазартукскій 408 дв. и 2048 душъ
Урупскій 280 дв. и 3133 души
Ураковскій 271 дв. и 1682 души
Учкуланскій 1023 дв. и 6946 д.
Хумаринскій 62 дв. и 590 душъ
Хохондоковскій 285 дв. и 2220 д.
Хураукскій 986 дв. и 6464 д.
Шахъ-Гиреевск. 197 дв. и 1101 д.
Эрсаконскій 250 дв. и 1834 души

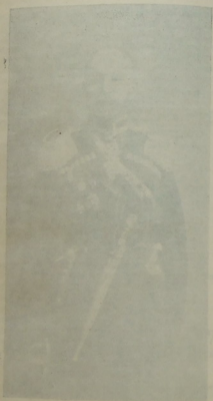
" Баташевск. 84 дв. и 632 д.

" Балтинск. 92 дв., 693 д.

" Шабазов. 195 дв., 987 д.

" Бересланов. 97 дв. 655 д.

Пос. Киевскій 9 дв. и 68 д.



Александръ Ивановичъ
Полковникъ
Павелъ Ивановичъ
Мамонтовъ

Алфавитный списокъ
НАСЕЛЕННЫХЪ МѢСТЪ
Кубанской области.



№№ по порядку.	Название населеннаго мѣста. <small>Сверху его - общее число десятинъ земельного дозволствіа. Подъ нимъ - общее число душъ всего населенія. Въ скобкахъ - указаніе, если административно причисленъ къ иному мѣсту (не имѣя своего правленія).</small>	Земельное дозволствіе въ десятинахъ.							НАСЕЛЕНІЕ										Вѣд. по зем. вѣд. по общ. вѣд. по инд. вѣд. по гражд. вѣд. по военн. вѣд.
		Число пашеннхъ надѣловъ	Саботы.	Сѣнокосу.	Выпасу (толоки или выгона).	Лѣса, садовъ и кустарника.	Плавней или болотъ.	Иныхъ угодій.	Число дворовъ (домохо-зяйствъ).		ЧИСЛО ДУШЪ.								
									Коренныхъ жителей.	Иногородн. жителей.	Коренныхъ жителей.		Иногородныхъ.						
											м.	ж.	Осѣдло живутъ.	Временно прож.	м.	ж.	м.	ж.	
3	4	5	6	7	8	9	10	11	12	13	14	15	16	17	18				
78	780 дес. Братковъ пос. 879 душъ. <small>(Прич. къ вол. Ливонск.)</small>	—	565	—	145	—	20	—	57	—	187	192	—	—	—	—	Рул.		
79	800 дес. Братская вол. . . 442 души.	—	500	30	200	—	—	70	56	—	197	209	—	—	17	19	Рул.		
80	118 дес. Брижневскій хут. . 175 душъ. <small>(Прич. къ ст. Попутной).</small>	18	90	18	10	—	—	—	9	17	28	37	50	41	9	10	Рул.		
81	20065 д. 557 к. с. Бриляковск. ст. . 7142 души.	1067	11812 2215	158 1157	2000	12	5780 1500	401 485	693	314	1865	1973	942	1016	698	648	Рул.		
82	85673 дес. Брюховецкая ст. . 14969 душъ.	1909	30836	2015	1430	—	1107	285	910	789	3169	3253	2241	2261	2079	1966	Рул.		
83	1832 дес. Буаиниовскій хут. 8395 душъ.	105	1220	10	200	—	90	412	65	340	200	220	1500	1480	80	15	Рул.		
84	140 д. 1500 к. с. Бурное сел. . . . 87 душъ. <small>(Прич. къ ст. Псебайск.)</small>	6	4	36	28	—	77 1500	—	8	—	13	24	—	—	—	—	Нѣв.		
85	1142 дес. Бурсаковскій хут. 804 души. <small>(Прич. къ ст. Невинномисской).</small>	77	462	281	449	—	—	—	49	—	150	154	—	—	—	—	Рул.		

АДМИНИСТРАТИВНОЕ ПОДЧИНЕНІЕ.																													Разстояніе въ верстахъ.					Почтов. адресъ (куда направл. корреспонденція) и отиѣла естъли телеграфъ.
Какого округа правленія. административнаго																		Какого участка и Суд-Миров. Округа.	Какого Суд.-Слѣдст. участка.	Какого податного участка.	Какого акцизнаго участка.	Какого медицинскаго участка.	Какого ветеринарнаго участка.	Какого Исполнительнаго района дѣл. нар. уѣд.	Административныя учрежденія и лица, а также другія достопримѣчательн., если таковыя имѣются здѣсь.									
Какого округа правленія. административнаго	Какого участка и Суд-Миров. Округа.	Какого Суд.-Слѣдст. участка.	Какого податного участка.	Какого акцизнаго участка.	Какого медицинскаго участка.	Какого ветеринарнаго участка.	Какого Исполнительнаго района дѣл. нар. уѣд.	Административныя учрежденія и лица, а также другія достопримѣчательн., если таковыя имѣются здѣсь.	Отъ г. Екатеринодара.	Отъ Управл. Отдѣла.	Отъ своей волости.	Отъ ближайшей ж. дор. станціи и назван. станціи.																						
21	22	23	24	25	26	27	28	29	30	31	32	33	34	35																				
		8 Арм.	4 Бат.	Бат.	5	Бат.	22	—	—	356	70	6	27	Безкорбисе почт. отд.																				
		3 Арм.	1 Кавк.	1 Кавк.	6	—	17	2	Волости. правл., 2 колит. дома, 3 учил. М. Н. П. и 2 перк.-прих. школы.	95	82	—	12	Ладожское почт. отд.																				
		5 Майк.	4 Екат.	2 Лаб.	4 уч. 2 окр.	7	23	3	—	190	60	—	60	Попутное почт. отд.																				
		5 Ейск.	5 Там.	2 Там.	4	8	34	8	Станци. правл., 2-хъ клас. муж. и однокл. женск. учил., церковно-приход. смѣшан. школа, однокл. иногород. женск. учил. и однокл. иногород. муж., почтовое отдѣл., больная аптека и об-во взаимнаго кредита.	128	98	—	11	Мѣстное почтов. отд.																				
		5 Ейск.	3 Кавк.	Кавк.	1	8	5	9	Ст. пр., вмѣстѣ начальное учил., низ. ремес. уч., Общ. взам. кр., Бредатное тов., камера Судебн. слѣд., отд. кан. мир. судьи для выѣздныхъ сес., квартирн. участ. нач., ветеринар. врача, Акцизн. контрол., Акцизн. надират., общ. врача, народный дозъ, Обществ. собраніе.	95	135	—	Брюхов. Черн. К. жел. д.	Брюховецк. почт.-телегр. контора.																				
		5 Екат.	5 уч. Кавк. отд.	Кавк.	5	16	6	2	Хут. правл., одноклас. и церк. - прих. училище.	190	70	—	12	Новомалороссійское почт. отд.																				
		5 Майк.	4 Майк.	2 окр.	9	20	4	—	—	248	120	—	98	Псебайское почт. отд.																				
		8 Арм.	3 Бат.	Бат.	Арм.	Бат.	26	—	—	264	56	12	12	Невинном. почт.-телегр. контора.																				

№ по порядку.	Название населенного места. <small>Сверхъ его—общее число десятиль земельнаго довольтствя. Подъ нимъ—общее число душъ всего населеня. Въ скобкахъ—указаніе если административно причисленъ къ иному мѣсту, (не имѣя своего правленія).</small>	Земельное довольтствіе въ десятинахъ.							НАСЕЛЕНІЕ.											
		Число пасымакъ надѣловъ.	Пахоты.	Сѣнокосу.	Выпасу (толоки или выгона).	Лѣса, садовъ и куртарника.	Плавней или болотъ.	Иныхъ угодій.	Число дворовъ (домоховайствъ).		ЧИСЛО ДУШЪ.									
									Коренныхъ жителей.	Иногородн. жителей.	Коренныхъ жителей.		Иногородныхъ.				Национальность коренныхъ жителей.			
											М.	Ж.	Осѣдло живутъ.		Временно прож.					
3	4	5	6	7	8	9	10	11	12	13	14	15	16	17	18					
284	20876 дес. Лабинская ст. . . 86094 души	1251	11810	580	2689	783	463	5401	950	2722	1948	2089	9791	9293	6379	6547	Рус.			
285	23629 д. 851 к. с. Ладожская ст. . . 12104 души	1660	17461 1882 к. с	—	3400	867 450	638 2170	1261 1644	1075	625	2804	2920	1627	1659	1527	1558	Рус.			
286	4817 дес. Лакшунай ауль . . 1621 душа	2285	1782	571	150	731	450	1188	196	38	659	535	144	187	28	118	Горск.			
287	1088 д. 2100 к. с. Леоновское сел. . . 614 душъ	—	750	—	228	20	7	83 2100 к. с.	28	13	114	134	61	68	90	152	Нхк.			
288	195 дес. Леонтьевское сел. 540 душъ	—	105	12	35	43	—	—	61	22	184	195	78	66	10	12	Рус.			
289	201 дес. Лесецкій пос. . . 94 души (прич. къ аулу Бжедухов.)	—	160	20	20	—	—	1	13	—	—	—	49	45	—	—	Рус.			
290	10120 дес. Ливонская вол. . . 3274 души	—	6746	—	3878	—	—	—	159	377	262	248	1894	1240	77	58	Венг.			
291	925 дес. Лимавскій хут. . . 252 души (прич. къ Новоаръск. пр.)	68	557	134	184	—	—	—	81	—	129	123	—	—	—	—	Рус.			

АДМИНИСТРАТИВНОЕ ПОДЧИНЕНІЕ.										Административныя учрежденія и лица, а также другія достопримѣчательныя, если таковыя имѣются здѣсь.	Разстояніе въ верстахъ.				Почтов. адресъ (куда направл. корреспонденція и отиѣтка есть-ли телеграфъ).		
Какого Округа православи, благочинія.	Какого участка и Суд.-Миров. Округа.	Какого Суд.-Слѣдот. участка.	Какого податного участка.	Какого акцизнаго участка.	Какого медицинскаго участка.	Какого ветеринарнаго участка.	Какого Инспекторскаго района нар. нар. уч.	Отъ г. Екатеринодара.	Отъ Управл. Отдѣла.		Отъ своей волости.	Отъ ближайшей ж. дор. станціи и назван. станціи.	31	32		33	34
Лаб.	13	2-5 уч. Майк.	3 уч. Лаб.	2 уч. Лаб.	6	—	15	8	Стан. правленіе, 2 миров. суды, 3 судеб. сѣд., 2 общ. вз. кр., 2 коммерч. бан., кредити товар., почтовая конст., войсков. больн., приютъ умалиш., хрон., мужская гимназія, женск. гимн., 3 однокл. уч., Выш. нач. уч., 2 одноклас. учил. иногород., 3 приход. учил., Тюрма, лѣснич. Верхне-Лабинск. лѣсн., пожарн. акцизи, надзор., мѣстная компан., Лаб. зап. кон. сот.	184	49	—	—	—	—	Лабин. Арм.-Т. ж. д.	Лабинская п.-т. к.
Екат.	23	6 уч. Екат. отд.	3 уч. Екат.	2 Екат. 3 окр.	6 уч.	Екат.	2	11	Стан. правленіе, войсков. больн., выш. нач. уч., поч.-тел. отдѣл., Общ. взаим. кр., Ссудо-сберегат. товар., телеф., Общ. потребит., Общесловенный клубъ, 3 1-кл. уч. и 1 п.-прих. уч.	82	82	—	—	—	—	Лаж. Ва. ж. д.	Лажожское п.-т. о.
Екат.	—	4 уч. Екат. окр.	1 уч. Екат. отд.	Екат. 7 уч. 1 окр.	Екат.	4 уч.	1	1	Аул. правл., мечеть	18	18	—	—	—	—	Пашк. Ва. ж. д.	Пашковское п. о.
Евск.	—	3 уч. Арм. окр.	1 уч. Кавк. отд.	Кавк. 6 уч. 3 окр.	Кавк.	17 уч.	—	—	Сел. прав и 1-кл. пер.-пр. учил.	100	50	10	15	—	—	Гречин.	Тифлисское п. о.
Майк.	15	3	1	Майк	2	Майк.	18	1	Сел. правл.	70	45	—	18	—	—	—	Филиппов. п.-т. о.
Майк.	16	3	1	Майк.	21	Майк.	18	—	—	100	65	17	10	—	—	Евск. Арм.-Т. ж. д.	Филиппов. п.-т. о.
Бат.	11	8 уч. Арм. окр.	4 уч. Бат. отд.	Бат.	5	Бат.	22	8	Вол. правл., молитвен. дождь, 2 прав. церкви, 2 ярки, училище	360	90	—	25	—	—	Овечк. Ва. ж. д.	Безкорбное п. о.
Лаб.	8	7	5	1 Лаб.	3	10	12	7	—	278	64	4	18	—	—	Рожд.	Ставропольская п.-т. к.

№№ по порядку.	Название населенного места. <small>Сверху его—общее число десятин земельного довольтва. Подъ нимъ—общее число душъ всего населенія. Въ скобкахъ—указаніе, если административно причисленъ къ иному мѣсту (въ нѣмъ своего правленія).</small>	Земельное довольтвѣ въ десятинахъ.							НАСЕЛЕНІЕ.										АДМИНИСТРАТИВНОЕ ПОДЧИНЕНІЕ.										Почтовъ адресъ. (куда направл. корреспонденція и отиѣтка есть-ли телеграфъ.)									
		Число пасемыхъ надѣловъ.	Пахоты.	Сѣнокосу.	Выпасу (толови или выгона).	Лѣса, садовъ и еу-старника.	Плавней или болотъ.	Иныхъ угодій.	Число дворовъ (домохо-зяйствъ)		ЧИСЛО ДУШЪ.										Какого округа пра-воставнаго благо-чинія.	Какого участка и Суд.-Мирон. Округа.	Какого Суд.-Стѣдск. участка.	Какого податнаго участка.	Какого ацпаннаго участка.	Какого медицин-скаго участка.	Какого ветеринар-наго участка.	Какого Инспекторскаго района, дир. Нар. уч.		Административныя уч-режденія и лица, а так-же другія достопримѣча-тельн., если таконныя имѣются адѣсь.	Разстояніе въ верстѣхъ							
									Коренныхъ жителей.	Иногородн. жителей.	Корен-ныхъ жителей		Иногородныхъ.		Оседло живутъ	Времен-но прож.	Какого участка и Суд.-Мирон. Округа.	Какого Суд.-Стѣдск. участка.	Какого податнаго участка.	Какого ацпаннаго участка.											Какого медицин-скаго участка.	Какого ветеринар-наго участка.	Какого Инспекторскаго района, дир. Нар. уч.	Административныя уч-режденія и лица, а так-же другія достопримѣча-тельн., если таконныя имѣются адѣсь.	Отъ гор. Екатери-нодара.	Отъ Упрала. Отдѣла.	Отъ своей волости.	Отъ ближайшей ж. дор. станицы и назв. ея.
											м.	ж.	м.	ж.																								
802	1818 дес. Малотенгино хут. 1438 душъ.	144	593	—	225	500	—	—	84	103	272	253	457	425	17	14	Рус.	Лаб.	10	5	4	2 уч.	Бат.	7	28	5	Одноклассное ин-ст. училище, хут. правл.	277	85	18	60	Отрадн. поч. т. кон.						
808	242 д. 1998 к. с. Мамотинскій пос. 182 души. (присл. къ вол. Кудакин.)	2)	242	—	—	—	—	—	20	—	67	65	—	—	—	—	Рус.	Там.	20 ок.	4	3	1 уч.	6 уч.	1	89	10	—	104	—	5	21	Кудакинск. поч. о.						
804	4785 дес. Мамхелонскій аул. 1764 души. (пр. къ аулу Хакурин.)	863	2070	910	660	850	—	295	315	4	860	742	15	12	65	40	Гор.	Майк.	—	4 уч.	5 уч.	Майк.	2 окр.	13 уч.	19 уч.	4	—	106	48	5	16	Темиргоев. поч. отд.						
805	8502 д. 1315 к. с. Мансуровскій аул. 1338 душъ.	658	729	800	2236	75	—	132	231	5	679	600	18	11	14	16	Нар.	Лаб.	—	8 уч.	5	Бат.	5 уч.	—	26	5	Аульское прав., однокласс. уч., М. Н. П., Пром. плод. садъ.	294	20	—	28	Баталпан. поч. т. конт.						
806	7088 дес. Маривскій аулъ. 3240 душъ.	850	160	3535	3393	—	—	—	330	140	1119	1069	538	503	10	1	Кар.	Лаб.	—	2 уч.	2 уч.	Бат.	5	Бат.	38	5	Аульское прав. и аульское учил.	373	68	—	118	Георг.-Осет. поч. т. отд.						
807	651 дес. Марухе-Осетон. в. 229 душъ.	95	40	80	318	182	—	30	39	—	115	112	2	—	1	1	Осет.	Лаб.	Владик. прихода Ев. лют.	2	6 уч.	Бат.	5 уч.	11 уч.	24 уч.	5	Вол. правл. училище.	362	69	—	112	Зеленчукск. почт. отдѣл.						
803	9956 д. 1956 к. с. Мартанская ст. 4541 душа.	566	3540	2800	1420	1800	47	349	430	90	1047	1075	432	416	759	612	Рус.	Екат.	17 ок.	4 уч.	4 уч.	Екат.	7 уч.	Екат.	4 уч.	1	Ст. прав., тов. мел. кред. муш. 2-хъ клас. учил., М. Н. П., жен. церк. прих. уч., нар. домъ и об. трезвости.	59	59	—	59	Имеретин. поч. отд.						
809	22843 дес. Марьянская ст. 12565 душъ.	3091	19160	—	2145	100	1300	138	1415	244	4683	4989	1094	1090	345	304	Рус.	Екат.	1	7	2	2	2	Екат.	1	9	Стан. правленіе, кред. т-ва, муш. 2-хъ клас. уч., мужск. однокл. жен. церк.-прих. уч., агентство.	30	38	—	30	Новомышас. поч. т. отд.						
810	1906 дес. Марьянскій хут. 1871 душа.	300	1833	15	53	—	—	—	165	74	515	564	226	204	168	194	Рус.	Екат.	1 окр.	7 уч.	4 уч.	Екат.	1 уч.	Екат.	3	1	Хутор. прав. училище.	30	30	—	35	Новомышас. поч. т. отд.						
811	9729 дес. Махоневская ст. 6055 душъ.	720	5832	1050	700	2031	—	116	472	495	1198	1237	1514	1325	380	401	Рус.	Майк.	15	2 уч.	4 уч.	Майк.	2 уч.	Майк.	15	4	Стан. прав., тов. мел. кред. муш. 2-хъ кл., женское однокл. и церков. прих. училище.	214	39	—	25	Ярославское поч. отдѣл.						

№№ по порядку.	Название населеннаго мѣста. <small>Сверху его—общее число десятизъ земельного довольтвѣя. Подъ нижъ—общее число душъ всего населенія. Въ скобкахъ—указаніе, если административно причисленъ къ иному мѣсту (въ какия своего правленія).</small>	Земельное довольтвѣе въ десятинахъ.							НАСЕЛЕНІЕ.										
		Число пашныхъ надѣловъ.	Пашоты.	Сѣнокосу.	Выпасу (толки или выгона).	Лѣса, садовъ и кустарника.	Плавней или болотъ.	Иныхъ угодій.	Число дворовъ (домохозяйствъ)		ЧИСЛО ДУШЪ.								Национальность коренныхъ жителей.
									Коренныхъ жителей.	Иногородн. жителей.	Коренныхъ жителей		Иногороднихъ.		Осѣдло живуть		Временно прож.		
											м.	ж.	м.	ж.	м.	ж.	м.	ж.	
1	2	3	4	5	6	7	8	9	10	11	12	13	14	15	16	17	18	19	
579	520 дес. Хоринъ хут. 259 душъ. (Прич. къ ст. Попутной.)	50	250	50	20	—	—	—	19	14	78	81	40	40	12	8	Рус.		
580	5292 д. 200 к. с. Хохандуково. аул. 2220 душъ.	1156	288	3822	1675	40	—	22	285	—	1167	1029	—	—	14	10	Горц. кабар.		
581	Хребтовое сел. 94 души. (Прич. къ сел. Натгор.)	—	(Въ об ш. влад.)	—	—	—	—	—	19	—	—	52	42	—	—	Арм.			
582	1796 дес. Хумаринскій аул. 590 душъ.	56	80	424	324	258	—	710	56	6	279	275	15	17	2	2	Горц.		
583	40878 дес. Хураукскій аулъ 6464 души.	—	197	2585	33087	4969	—	189	958	28	3287	3028	49	27	48	25	Кар.		
584	878 дес. Хуссы-кардон пос. 249 душъ. (Прич. къ Марухо-Зетонскому правленію).	105	50	80	296	400	—	45	49	—	124	128	—	—	1	1	Зет.		
585	2880 дес. Царицанскій хут 2161 душъ.	192	2804	—	576	—	—	—	202	66	481	446	511	567	75	81	Рус.		
586	17835 дес. Царская ст. . . . 3789 душъ.	838	3187	1630	600	12418	—	—	456	66	1408	1427	411	379	88	76	Рус.		
587	6869 дес. Царскій-Даръ вол. 7607 душъ.	1513	3494	38	681	985	45	1126	798	260	2470	2482	937	950	385	383	Рус.		
588	17504 дес. Чамлыкская ст. . 11696 душъ.	1478	13632	500	2323	50	—	999	988	785	2784	2810	2668	2667	854	413	Рус.		

АДМИНИСТРАТИВНОЕ ПОДЧИНЕНІЕ.										Разстояніе въ верстахъ				Почтов адресъ. (куда направл. корреспонденція) и отмѣтка есть-ли телеграфъ.
Какого округа и посланнаго Олагодина.	Какого участка и Суд.-Мирн. Округа.	Какого Суд.-Слѣдст. участка.	Какого полатного участка.	Какого акцианнаго участка.	Какого мединскаго участка.	Какого ветеринарнаго участка.	Какого Инспекторскаго района. лпр. Нар. у.	Административныя учрежденія и лица, а также другія достопримѣчательныя, если таковыя имѣются здѣсь.	Отъ гор. Екатеринодара.	Отъ Управл. Отдѣла.	Отъ своей волости.	Отъ ближайшей ж. дор. станицы и назв. ея.		
22	23	24	25	26	27	28	29	30	31	32	33	34	35	
10 окр.	5 Майк.	4 Екат.	2 Лаб.	2 окр. 4 уч.	7	23	3	—	190	60	—	60 Армав.	Попутное п. о.	
—	2 уч. Арм. окр.	6 уч. Бат.	5 уч. Бат.	25	5	Аульное правл., училище и три мечети.	358	39	—	89	Невин. В. ж. д.	Зеленчукск. п. о.		
17	4 Екат.	4 Екат.	7 уч. 1 окр.	Екат.	3	Екат.	—	—	72	72	18	49 Афиис.	Гор.-Ключъ.	
—	2 Арм.	2 Бат.	5 уч. Бат.	27	24	5	Аульное правленіе	—	40	—	90	Невин.	Георгие-Осетинское п. о.	
—	2 Арм.	2 Бат.	2 Бат.	—	25	5	Аул. прав., 2-хъ клас. и 1 кл. уч., аптека и ссудо-сбер. тов.	529	106	—	156	Невин. В. ж. д.	Учкуланск. почт. отдѣл.	
Вл. к. луг. прих.	2 Арм.	6 Бат.	Бат.	5 уч. 2 окр.	11 уч. 24 уч.	5	Училище.	365	70	6	113	Невин.	Зеленчукск. почт. отл.	
3 окр.	4 уч. Арм.	6 уч. Лаб.	3 уч. Лаб.	13 уч. Лаб. отд.	8	Хут. прав., и два однокл. уч.	200	19	8	10	Армав. В. ж. д.	Армавирск. п. т. о.		
14 окр.	4 уч. Майк. окр.	4 уч. Майк.	2 окр. 26 уч. 20 уч.	4	Ст. прав., прием. пок. 26 уч., 2-хъ клас. уч., ц.-пр. уч., волын. ант., кред. тов.	165	45	—	47	Майкоп. Арм. Т. ж. д.	Мѣстное почт. отдѣл.			
15	3	1 Майк.	4 уч. 2 окр.	18	18	1	Вол. прав., общ. яз. кред., кред. тов., 2-хъ клас. уч., однокл. уч. и церк.-приход. школа.	74	45	—	23	Бзыор. Арм.-Т. ж. д.	Филипповск. п. т. отл.	
18	2 Майк.	4 Лаб.	2	2	15	8	Станицн. прав., кред. тов. и 2-хъ клас. училище.	800	37	—	13	Лабин. А.-Т. ж. д.	Лабинская п. т. б.	